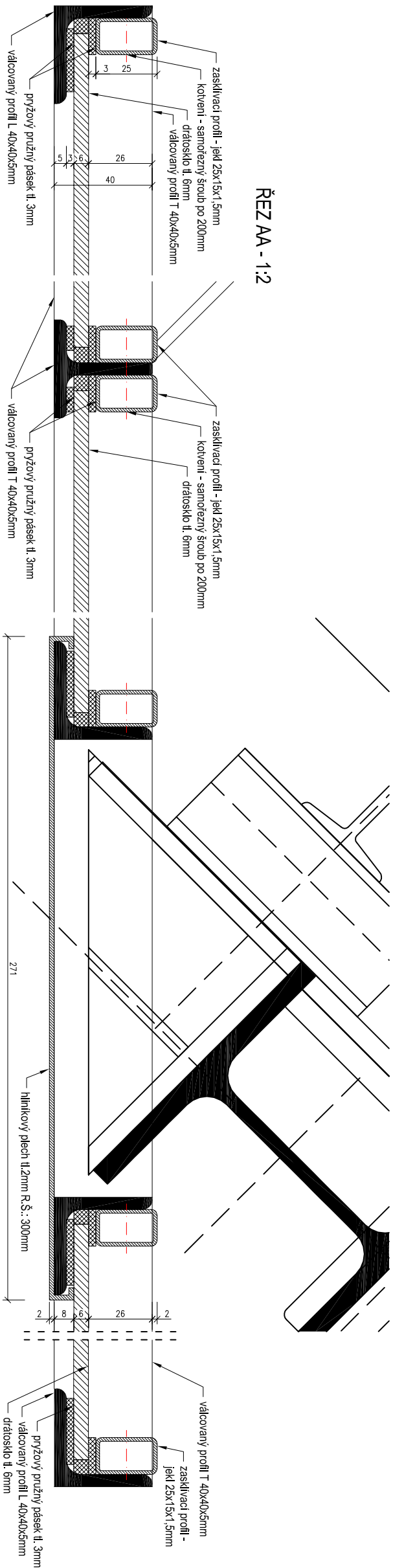


DETAIL KOTVENÍ  
PROSKLENÉ STĚNY VÝTAHOVÉ ŠACHTY

Prostor nově navržené výťahové šachty bude od prostoru schodiště oddělen prosklenou stěnou v analogickém provedení jako u stávající výťahové šachty na protiější straně.  
Konstrukce této stěny bude tvořena ocelovým roštem (rámem) svařeným z válcovaných profilů T a L, do kterých se vsadí výpiň s drátosklo.  
Nosná konstrukce zasklení bude kotvena do schodišce pomocí šroubu na chemickou maltu - detail kotvení bude součástí dílenské dokumentace. Před provedením bude schváleno projekantem.  
Drátosklo musí být od ocelového rámu oddělováno pryžovými pružnými pásy probíhající přes celou délku zasklivač spáry a to ze všech tří stran. Z vnitřní strany šachty se drátosklo zajistí zasklivačními profily přišroubovanými k ocelovému rámu. Celá konstrukce bude kotvena do obvodových stávajících zděných konstrukcí a do železobetonových nosníků schodiškových ramen. Před výrobou musí být generálnímu projekantovi předloženy vzorčky drátoskla k odsouhlasení.

ŘEZ AA - 1:2



ŘEZ BB - 1:2

